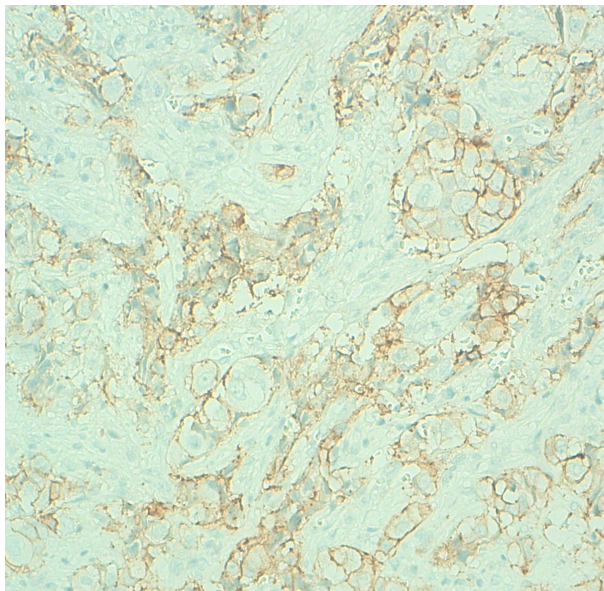


Le cancer du sein HER 2 +

Afaf Amarti

Laboratoire d'Anatomo-pathologie, CHU Hassan II, Fès



Cancer du sein : Immunomarquage membranaire des cellules tumorales par l'anticorps anti HER2
Gx 200

COMMENTAIRES :

Le cancer du sein est dans plus de 85% des cas de type canalaire infiltrant. L'examen anatomo- pathologique a pour but de confirmer le type histologique de la prolifération tumorale mais également d'en préciser les facteurs pronostiques. L'HER2 ou c-erb2 est un oncogène amplifié dans 25 à 30% de cancers du sein. Elle se traduit en immuno-histochimie par un marquage membranaire et en hybridation in situ fluorescente (FISH) par une augmentation du nombre de copies du gène. Le Trastuzumab (Herceptin®) est une thérapeutique ciblée spécifiquement utilisée chez les patientes qui présentent cette amplification.

Correspondance :

Afaf AMARTI